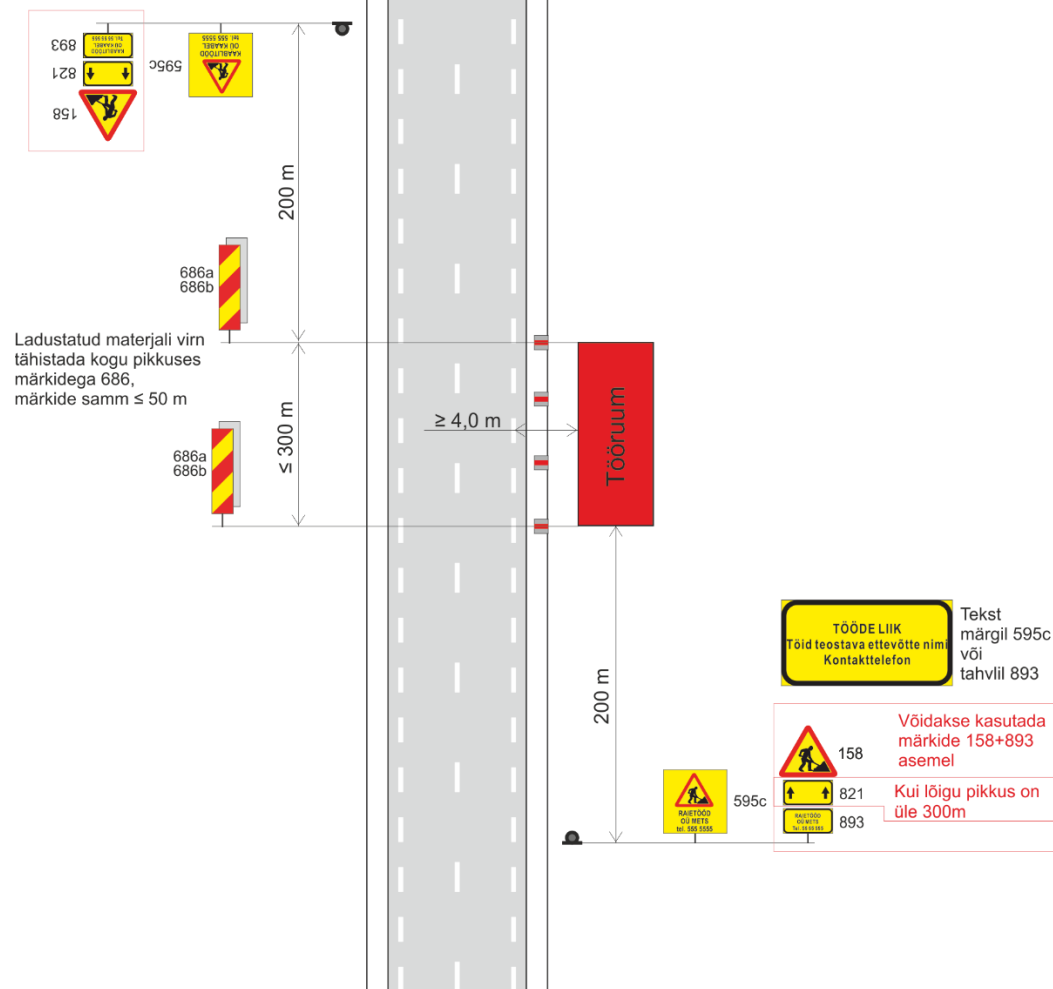


21. november 2025. a.

1. Liikluse korraldamisel objektil juhinduda määrusest „Nõuded ajutisele liikluskorraldusele“ nr 43 ja juhendist „Riigiteede ajutine liikluskorraldus“ MA 2018-009.
2. Paigaldatavad ajutised liiklusmärgid peavad olema 2. klassi valguspeegeldava kilega. Liikluse korraldamisel kasutada 2. suurusgrupi liiklusmärke.
3. Teele paigaldatud ajutise märgi kõrgus teekattest peab olema vähemalt 0,6 m.
4. Teel ja teemaal töötaval sõidukil peab olema sisse lülitatud vähemalt üks nõuetele vastav ja igas suunas nähtav kollane vilkur või vilkurite kombinatsioon ja teel töötav inimene peab kandma standardi EVS-EN ISO 20471 kohast märguriietust.
5. Sõiduteel väljaspool tööruumi ei tohi parkida sõidukeid ja mehhanisme ega ladustada materjale.
6. Tagada tööde teostamise alal teekatte puhtus.
7. Langetamis-, virnastamis- ja laadimistöid tegevate masinate töötuled ei tohi pimestada teel liiklejaid.
8. **Metsamaterjali kaugus sõidutee servast $\geq 4,0$ m.**
9. Vähemalt 24 tundi enne tööde alustamist või liikluskorralduse muutmist teavitada liiklusjuhtimiskeskust e-post tmc@transpordiamet.ee või Transpordiametit Tark Tee [liikluspiirangute iseteeninduskeskkonnas](#), millele pääseb ligi Transpordiameti e-teeninduse kaudu.

Joonis peab olema koos loaga tööde teostamise ajal objektil.



Tüüpjoonis	Metsa ladustamine katttega tee äärde – kiirus 70-90 km/h					Joonis 5-1	
Töö nimetus	Metsamaterjali ladustamine				Teostamise aeg	26.11.2025 – 30.12.2025	
Tööde asukoht	Tee nr	19103	Tee nimi	19103 Audru Lavasaare Vahenurme tee		Km	3,765 kuni 3,720
	Muu info	Vasakul pool					
Tööde teostaja	Karo Mets OÜ						
Liikluskorralduse eest vastutaja		Nimi	Tarmo Tominga			Tel. nr	53 441 659